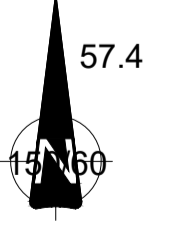


B1_Projektering av VA-anlegg - Krav til Plan- Profil og Kumtegninger

TEGNINGSLISTE**(NB! ANGITT MÅLESTOKK ER I A1-FORMAT)**

Tegn. nr.	Rev	Tegningens benevning	Målestokk	Datert	Siste rev.dato
1.01		Eksisterende anlegg	1 : 500	07.03.2018	
2.01		Oversiktplan	1 : 500	07.03.2018	
2.02		Trase 1 <i>Plan og profil</i>	1 : 500 / 1 : 100	07.03.2018	
2.03		Trase 2 <i>Plan og profil</i>	1 : 500 / 1 : 100	07.03.2018	
3.01		Kumskisser <i>K1 – K6</i>	1 : 50	07.03.2018	



ARBEIDSTEGNING

- | | | | | |
|--|---|--|--|--|
| <ul style="list-style-type: none"> — EKSISTERENDE KABLER — TELE-/TV KABEL — HØYSPENT — LAVSPENT — VEILYS — BREDBÅND — HØYSPENT LUFTSTREKK — LAVSPENT LUFTSTREKK — VEILYS LUFTSTREKK | <ul style="list-style-type: none"> EKSISTERENDE SLUK U/SF EKSISTERENDE SLUK M/SF NYTT SLUK U/SF NYTT SLUK M/SF ● EKSISTERENDE HYDRANT ● NY HYDRANT ● STOPPEKRAN INNMÅLT ● STOPPEKRAN RØR. ANM. ● NY STOPPEKRAN ● PUMPESTASJON ● OVERLØP | <p>ANDRE SYMBOLER</p> <ul style="list-style-type: none"> X UTGÅR X UTGÅTT X SAMMENKOPLING LEDNING X TERS ○ EKSISTERENDE KUM ○ KUM INNMÅLT (X, Y, Z) ○ KUM MED NIVELLERT HØYDE ○ INNMÅLT KJELLERHØYDE ○ INNM. KLEDDINGS HØYDE ○ IKKE KJELLER ○ EKS. STIKK USIKKER | <ul style="list-style-type: none"> — EKSISTERENDE LEDNINGER — VANNLEDNING — AVLØP FELLES — SPILLVANN — SPILLVANN PUMPELEDNING — OVERVANN | <p>PLANLAGTE LEDNINGER</p> <ul style="list-style-type: none"> — VANNLEDNING — AVLØP FELLES — SPILLVANN — SPILLVANN PUMPELEDNING — OVERVANN |
|--|---|--|--|--|

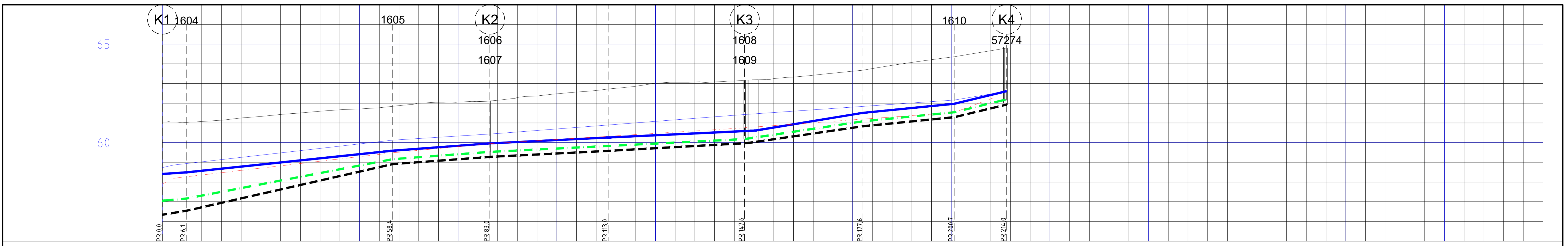
Rev.:	Dato:	Revisjonen omhandler:	Godkjent:
	07.03.2018	Sandefjord kommune	
	2018.008	Krokemoveien, etappe 3	
	1:500	Eksisterende anlegg	
Tegn.:	Sak. b.		
ANEZ	ANEZ		
	Kontor:		
	MBO		
Rev.:			
	201		



ARBEIDSTEGNING

EKSISTERENDE KABLER		ANDRE SYMBOLER		EKSISTERENDE LEDNINGER	
	TELE-/TV KABEL		UTGÅR		VANNLEDNING
	HØYSPENT		UTGÅTT		AVLØP FELLES
	LAVSPENT		SAMMENKOPLING LEDNING		SPILLVANN
	VEILYS		TERS		SPILLVANN PUMPELEDNING
	BREDBÅND		EKSISTERENDE KUM		OVERVANN
	HØYSPENT LUFTSTREKK		KUM INNMÅLT (X, Y, Z)		
	LAVSPENT LUFTSTREKK		KUM MED NIVELLERT HØYDE		
	VEILYS LUFTSTREKK		INNMÅLT KJELLERHØYDE		
			INNM. KLEDDINGS HØYDE		
			IKKE KJELLER		
			EKS. STIKK USIKKER		

Rev.:	Dato:	Revisjonen omhandler:	Godkjent:
	07.03.2018		
Sanderfjord kommune			
Krokemoveien, etappe 3			
Oversiktsplan			
Trase 1 og 2			
	Dato:	Tegn:	
	2018.008	ANEZ	
	Håbertskåk	Sak.b.	
	1:500	Kontor:	
		MBO	
		Rev:	
			201



PROFIL NR.	0	25	50	75	100	125	150	175	200	225	250	275	300	325	350																																				
TERRENG H./TOPP VEGDEKKE	61.05	61.01	61.07	61.14	61.25	61.33	61.43	61.51	61.59	61.67	61.71	61.77	61.88	62.00	62.05	62.06	62.08	62.15	62.29	62.37	62.47	62.56	62.65	62.76	62.86	63.01	63.06	63.07	63.08	63.13	63.18	63.25	63.33	63.42	63.52	63.62	63.76	63.92	64.07	64.21	64.34	64.50	64.66	64.81							
Hor. vinkelpunktavstand i m	6,1			52,4			30,0			30,0			24,6			30,0			34,6			30,0			30,0			34,6			30,0			30,0			23,1			13,3			13,3			44,3					
Fall i ‰	8,5			21,0			10,0			10,0			15,0			10,0			9,4			10,1			10,0			10,1			10,0			10,0			19,9			19,9			44,3								
Vannledning																																																			
Kote utv. topp	58,41	58,49																																																	
Type og dim																																																			
Kumavstand i m	6,1			52,4			30,0						24,6			30,0			34,6			30,0						34,6			30,0																				
Fall i ‰	17,1			38,2			10,0						15,0			10,0			10,1			10,0						10,1			10,0																				
Kote innv. bunn	57,05	57,16																																																	
Type og dim																																																			
Kumavstand i m	6,1			52,4			29,6						25,0			29,6			35,4			29,2						29,2			23,1																				
Fall i ‰	27,0			45,3			10,1						14,8			10,1			11,3			29,1						29,1			19,9																				
Kote innv. bunn	56,34	56,54																																																	
Type og dim																																																			
Kumavstand i m	2,9			55,5			28,3						26,4			28,3			33,5			31,1						31,1			23,2																				
Fall i ‰	28,4			22,7			15,4						12,7			15,4			15,4			13,8						13,8			13,8																				
Kote utv. topp	58,73	58,86																																																	
Type og dim																																																			
Kumavstand i m	2,9			55,5			29,9						24,8			29,9			31,5			33,0						31,5			23,1																				
Fall i ‰	58,8			23,3			12,4						18,7			12,4			12,4			14,6						14,6			14,6																				
Kote innv. bunn	57,90	58,19																																																	
Type og dim																																																			

Innmålte høyder i eksisterende kummer, men antatt mellom hvert eksisterende kum.

Innmålte høyder i eksisterende kummer, men antatt mellom hvert eksisterende kum.



EKSISTERENDE KABLER		ANDRE SYMBOLER		EKSISTERENDE LEDNINGER	
[Symbol]	TELE-/TV KABEL	[Symbol]	UTGÅR	[Symbol]	VANNLEDNING
[Symbol]	HØYSPENT	[Symbol]	UTGÅTT	[Symbol]	AVLØP FELLES
[Symbol]	LAVSPENT	[Symbol]	SAMMENKOPLING LEDNING	[Symbol]	SPILLVANN
[Symbol]	VEILYS	[Symbol]	TERS	[Symbol]	SPILLVANN PUMPELØDNING
[Symbol]	BREDBÅND	[Symbol]	EKSISTERENDE KUM	[Symbol]	OVERVANN
[Symbol]	HØYSPENT LUFTSTREKK	[Symbol]	KUM INNMÅLT (X, Y, Z)	[Symbol]	
[Symbol]	LAVSPENT LUFTSTREKK	[Symbol]	KUM MED NIVELLERT HØYDE	[Symbol]	
[Symbol]	VEILYS LUFTSTREKK	[Symbol]	INNMÅLT KJELLERHØYDE	[Symbol]	
[Symbol]		[Symbol]	IKKE KJELLER	[Symbol]	
[Symbol]		[Symbol]	EKS. STIKK USIKKER	[Symbol]	

PLANLAGTE LEDNINGER	
[Symbol]	VANNLEDNING
[Symbol]	AVLØP FELLES
[Symbol]	SPILLVANN
[Symbol]	SPILLVANN PUMPELØDNING
[Symbol]	OVERVANN

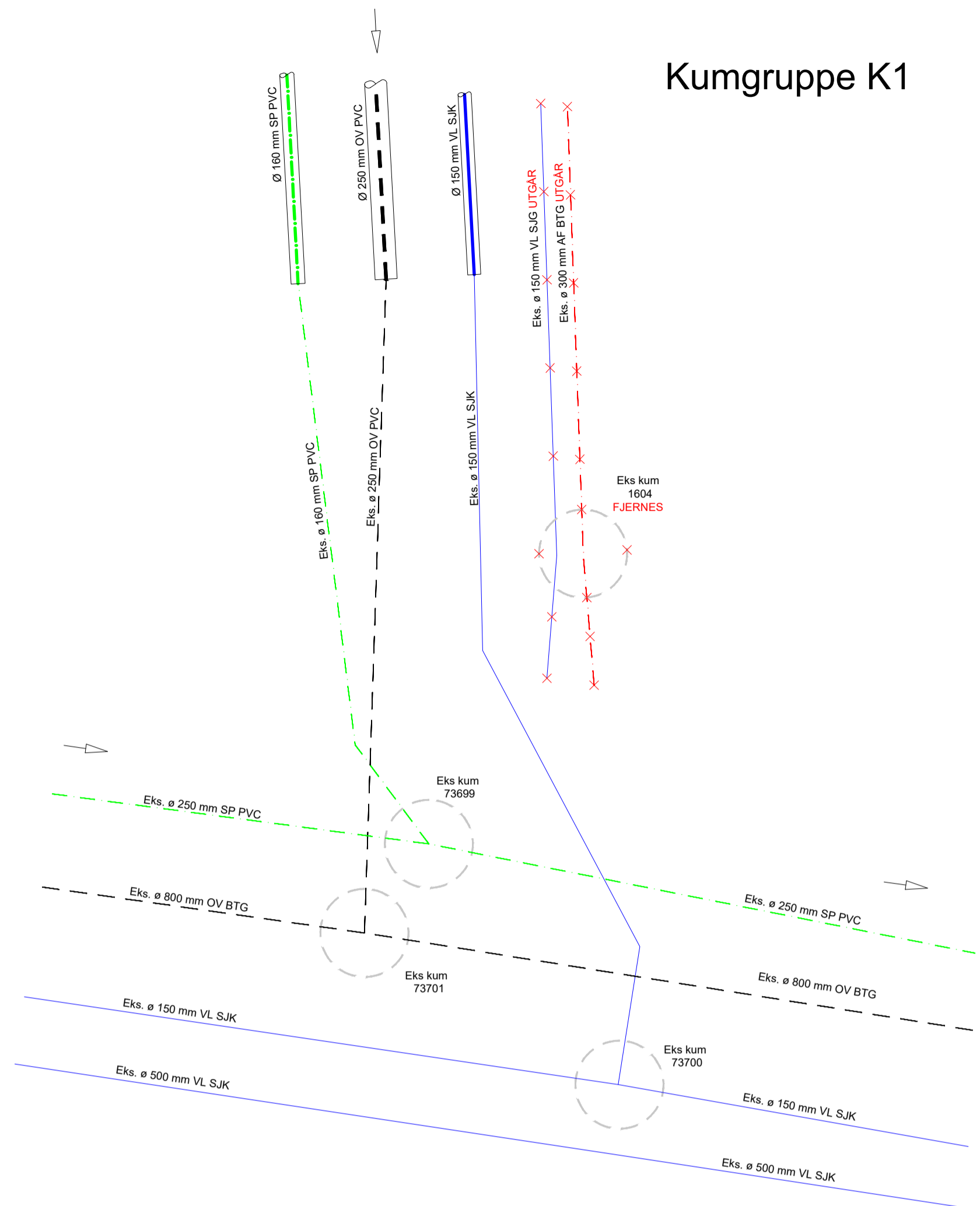
Rev.	Dato:	Revisjonen omhandler:	Godkjent:

Dato:	Tegn.
07.03.2018	ANEZ
2018.008	Sak.b.
	ANEZ
	Kontor:
	MBO
	Rev:
	202

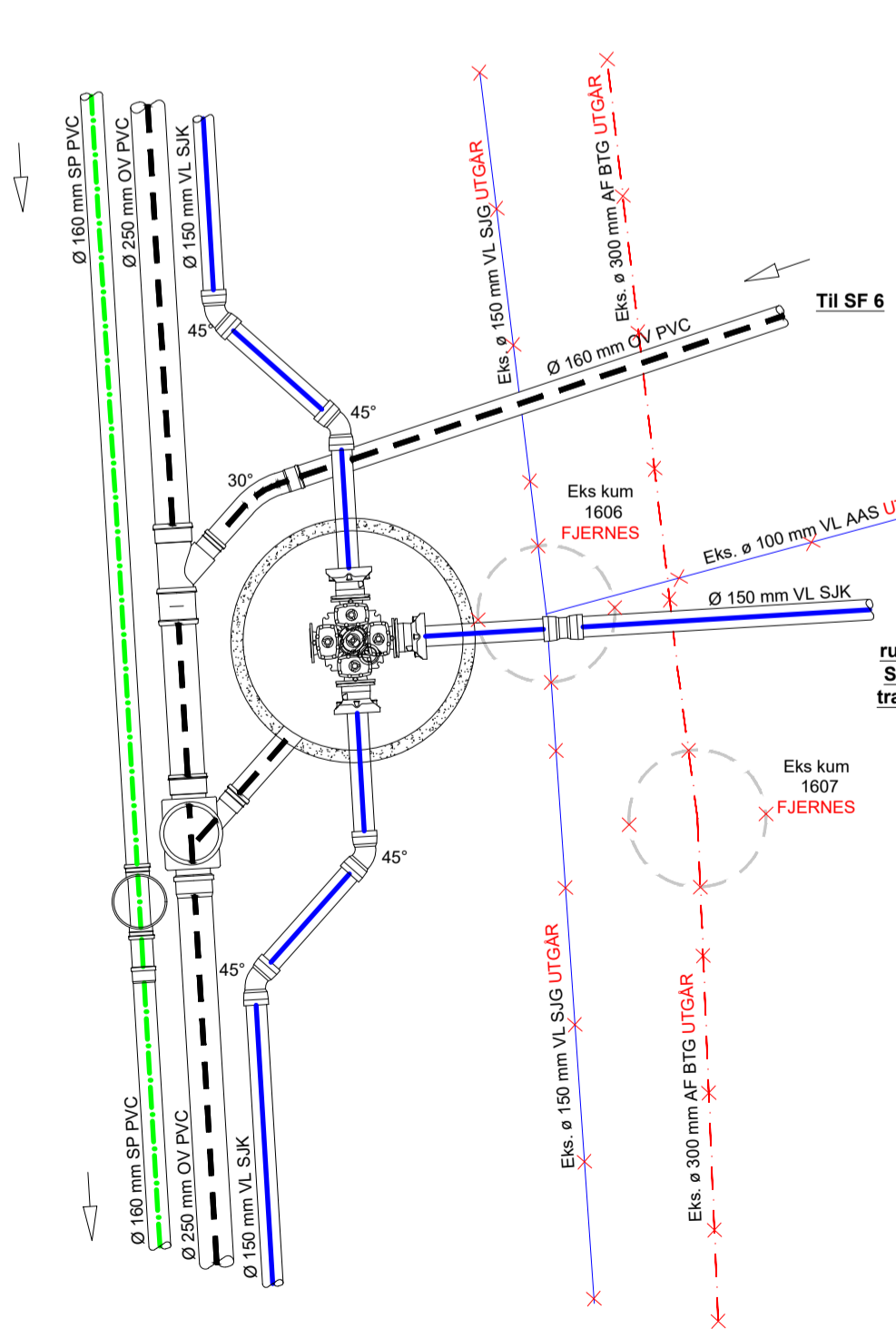
ARBEIDSTEGNING

Sandefjord kommune
Krokemoevien, etappe 3
Plan og profil
Trase 1

Kumgruppe K1

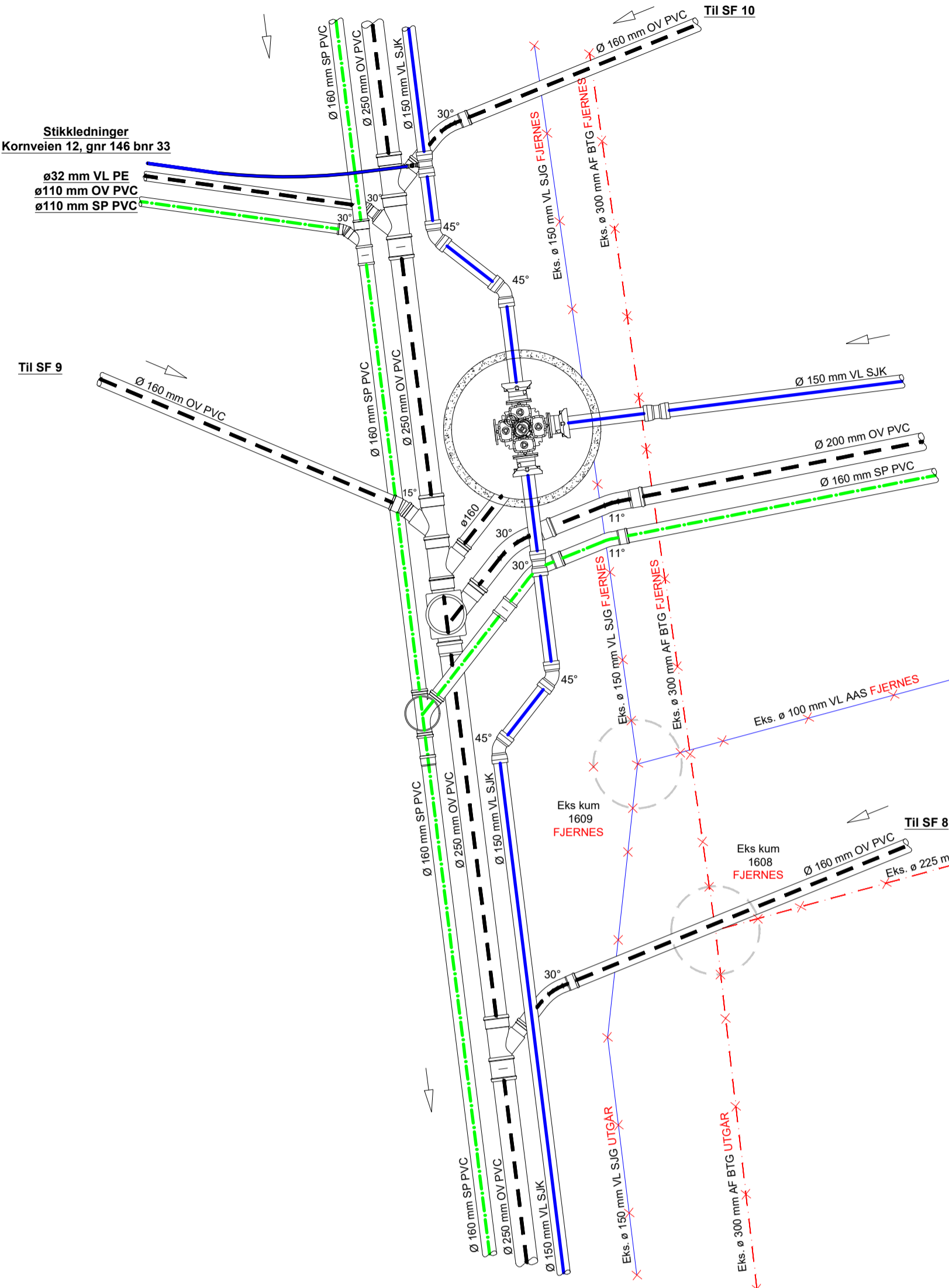


Kumgruppe K2

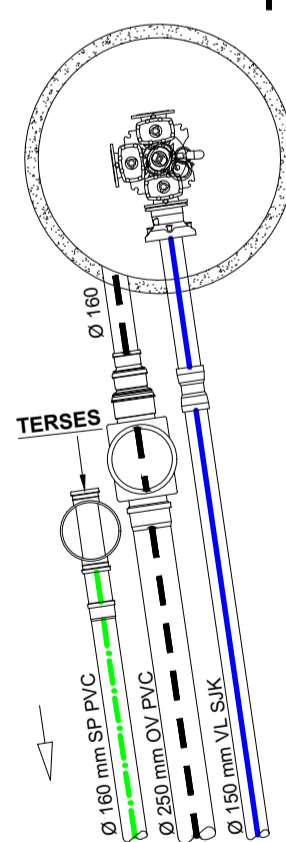


- Materiell SP:**
1 stk ø 600 mm PP-kum ø 160 mm
m/ rett gjennomløp ø 160 mm
- Materiell OV:**
1 stk ø 600 mm PP-kum ø 250 mm
m/ høyre sidelep ø 160 mm
1 stk ø 250 mm PVC Dobbeltnuffe
1 stk ø 250/160 mm PVC Grenrar
1 stk ø 160 mm PVC Langbend 30°
- Materiell VL:**
1 stk ø 1600 mm Betong kum m/konsoll
1 stk ø 150/150 mm Ventil kryss
m/brannventilavstikker og pluggede serviceventiler
1 stk ø 100 mm Stengbar brannventil
3 stk ø 150 mm Flensmuffe m/strekklaste pakninger
1 stk ø 150 mm Dobbeltnuffe m/strekklaste pakninger
4 stk ø 150 mm Dobbeltnuffe bend 45° m/strekklaste pakninger
- Nødvendige bolter, pakninger, nøkkeltopper, muffesikring og fittings.
- For fremtidige rundkjøringsoppleg. Sammenkobles når traseen i Byggeveien er anlagt.

Kumgruppe K3

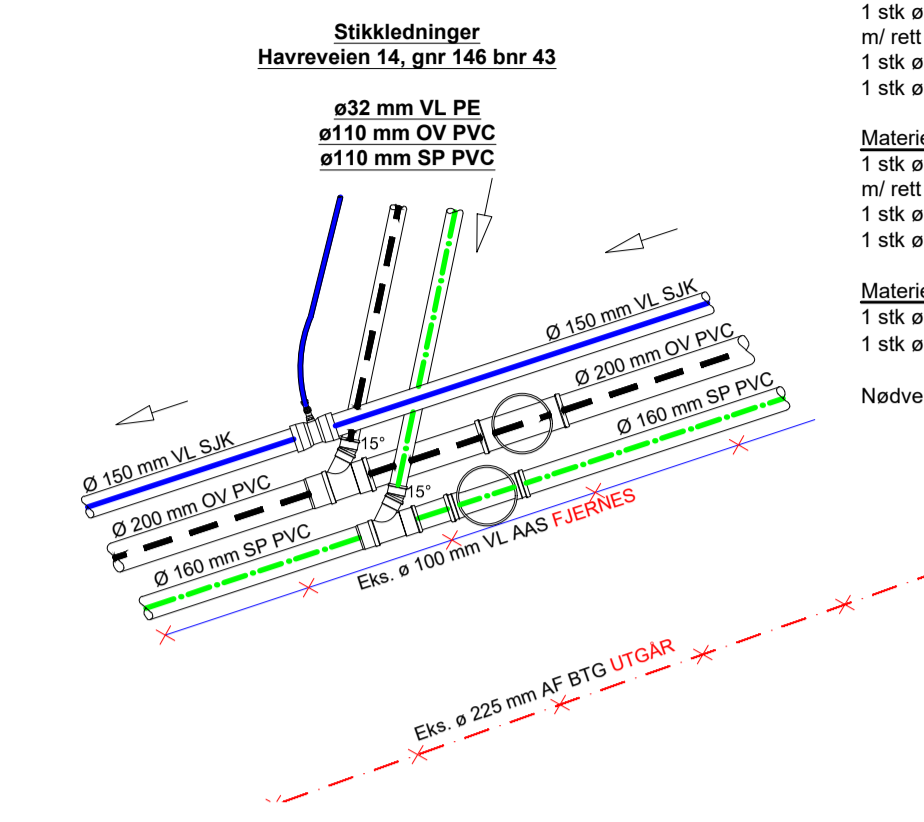


Kumgruppe K4



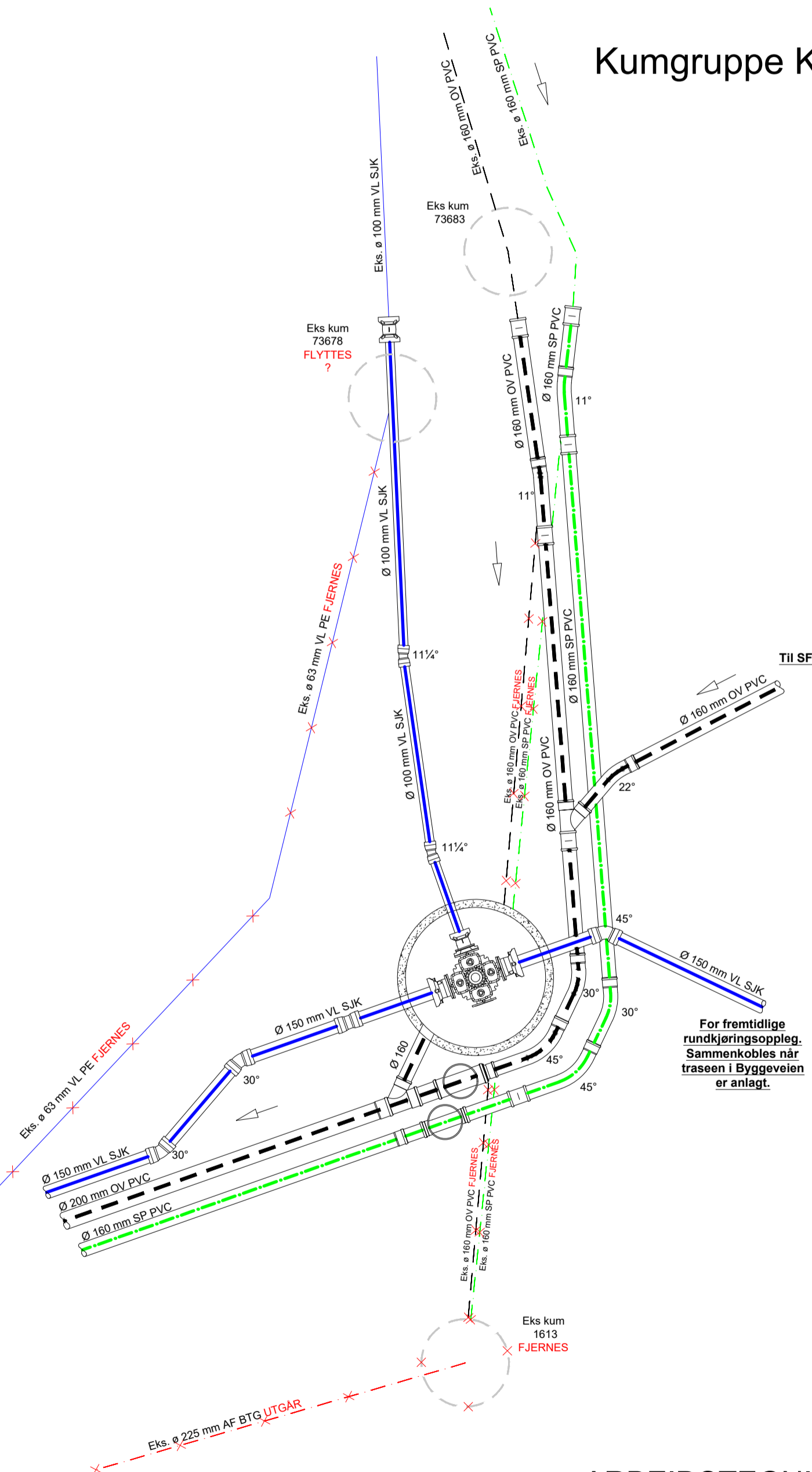
- Materiell SP:**
1 stk ø 600 mm PP-kum ø 160 mm
m/ rett gjennomløp ø 160 mm
- Materiell OV:**
1 stk ø 600 mm PP-kum ø 250 mm
m/ rett gjennomløp ø 250 mm
1 stk ø 250/200 mm PVC Overgang
1 stk ø 200/160 mm PVC Overgang
- Materiell VL:**
1 stk ø 1600 mm Betong kum m/konsoll
1 stk ø 150/150 mm Ventil T
m/brannventilavstikker og pluggede serviceventiler
1 stk ø 100 mm Mellomring m/2° uttak
1 stk Luftventil
1 stk ø 100 mm Stengbar brannventil
1 stk ø 150 mm Flensmuffe m/strekklaste pakninger
1 stk ø 150 mm Dobbeltnuffe m/strekklaste pakninger
- Nødvendige bolter, pakninger, nøkkeltopper, muffesikring og fittings.

Kumgruppe K5



- Materiell SP:**
1 stk ø 600 mm PP-kum ø 160 mm
m/ rett gjennomløp ø 160 mm
1 stk ø 160/10 mm PVC Grenrar
1 stk ø 110 mm PVC Bend 15°
- Materiell OV:**
1 stk ø 600 mm PP-kum ø 200 mm
m/ rett gjennomløp ø 200 mm
1 stk ø 200/110 mm PVC Grenrar
1 stk ø 110 mm PVC Bend 15°
- Materiell VL:**
1 stk ø 150 mm Dobbeltnuffe m/1/2° gjenge og strekkfaste pakninger
1 stk ø 1/2° Anbringsventil
- Nødvendige bolter, pakninger, nøkkeltopper, muffesikring og fittings.

Kumgruppe K6



- Materiell SP:**
1 stk ø 600 mm PP-kum ø 160 mm
m/ rett gjennomløp ø 160 mm
3 stk ø 160 mm PVC Dobbeltnuffe
1 stk ø 160 mm PVC Langbend 45°
1 stk ø 160 mm PVC Langbend 30°
1 stk ø 160 mm PVC Langbend 11°
- Materiell OV:**
1 stk ø 600 mm PP-kum ø 200 mm
m/ rett gjennomløp ø 200 mm
1 stk ø 200/160 mm PVC Overgang
1 stk ø 160 mm PVC Langbend 45°
1 stk ø 160 mm PVC Langbend 30°
1 stk ø 160 mm PVC Langbend 11°
3 stk ø 160 mm PVC Dobbeltnuffe
1 stk ø 160/160 mm PVC Grenrar
1 stk ø 160 mm PVC Langbend 22°
- Materiell VL:**
1 stk ø 1600 mm Betong kum m/konsoll
1 stk ø 150/150 mm Ventil kryss
m/brannventilavstikker og pluggede serviceventiler
1 stk ø 100 mm Stengbar brannventil
2 stk ø 150 mm Flensmuffe m/strekklaste pakninger
1 stk ø 150/100 mm Reduksjonsflens
1 stk ø 100 mm Flensmuffe m/strekklaste pakninger
1 stk ø 150 mm Dobbeltnuffe m/strekklaste pakninger
2 stk ø 150 mm Dobbeltnuffe bend 30° m/strekklaste pakninger
1 stk ø 150 mm Dobbeltnuffe bend 45° m/strekklaste pakninger
2 stk ø 100 mm Dobbeltnuffe bend 11/2° m/strekklaste pakninger
1 stk ø 100 mm Skjøtemuffe m/strekklaste pakninger
- Nødvendige bolter, pakninger, nøkkeltopper, muffesikring og fittings.

MERKNADER

- EKSISTERENDE LEDNINGER**
 - VANNLEDNING
 - AVLØP FELLESE
 - SPILLVANN
 - OVERVANN
- PLANLAGTE LEDNINGER**
 - VANNLEDNING
 - SPILLVANN
 - OVERVANN
- ANDRE SYMBOLER**
 x UTGÅR

ARBEIDSTEGNING

Rev.:	Dato:	Revisjonen omhandler:	Godkjent:
Sandefjord kommune			
Krokemoveien, etappe 3			
Kumskisser			
K1 - K6			

Dato: 07.03.2018
 Prosjektnr.: 2018_008
 Målestokk: 1:50 i A1
 Tegnr.: K1 - K6
 Tegner: ANEZ
 Sak.b.: ANEZ
 Kontr.: MBO
 Rev.: 3,01