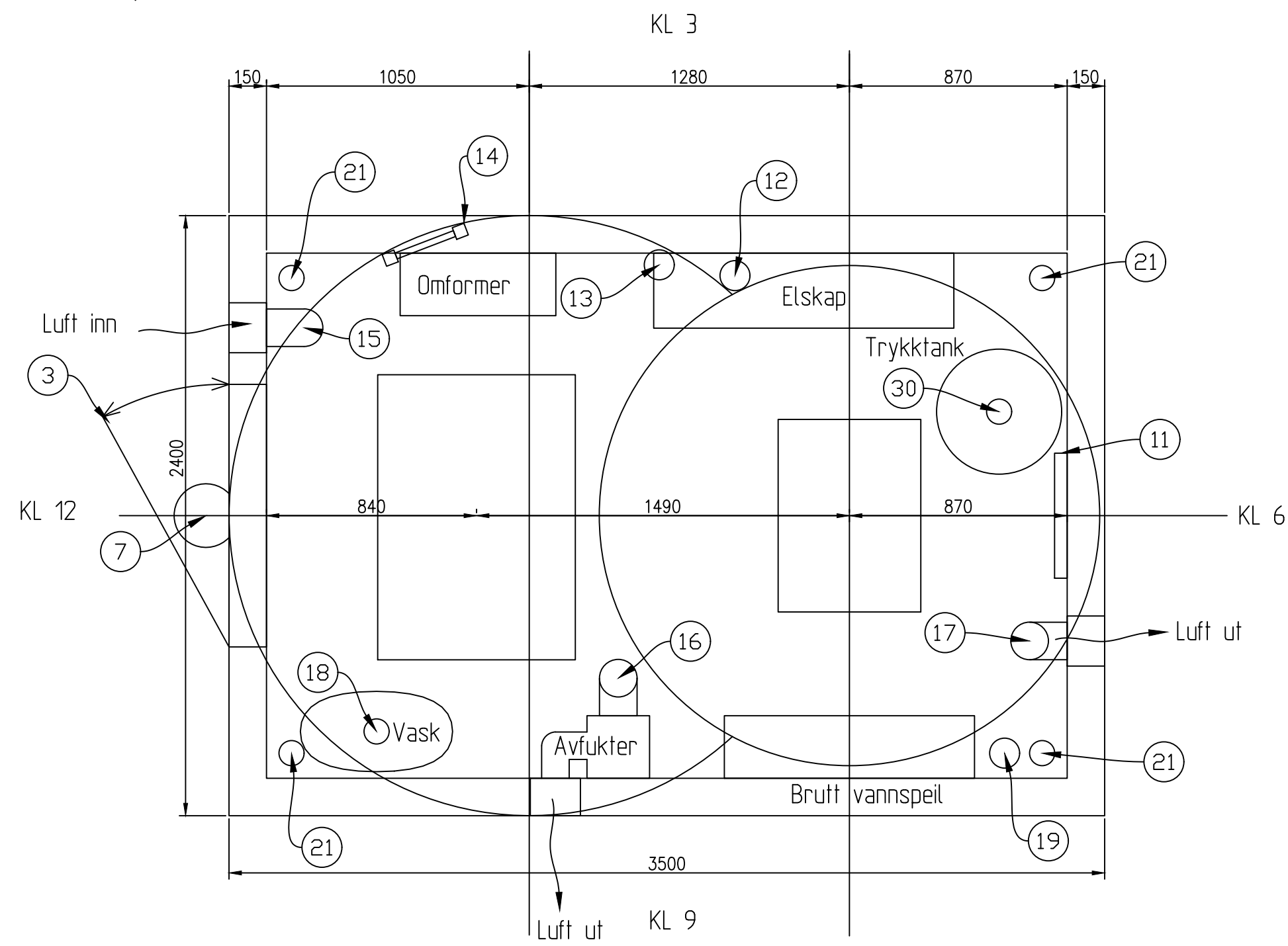


Prefabriert stasjon med tørroppstilte pumper

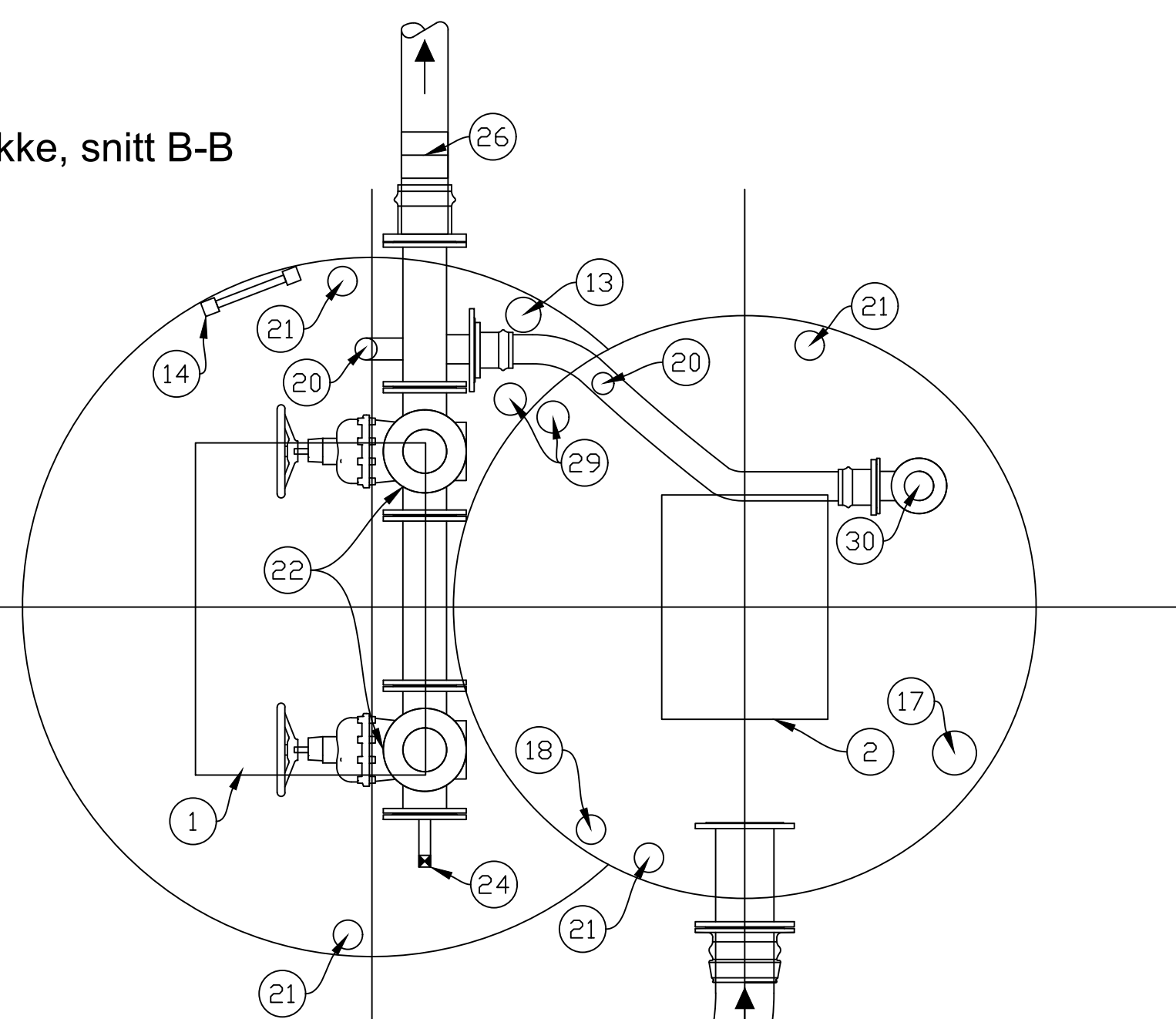
Felles vegg for sump og maskinrom

Dekke, snitt A-A

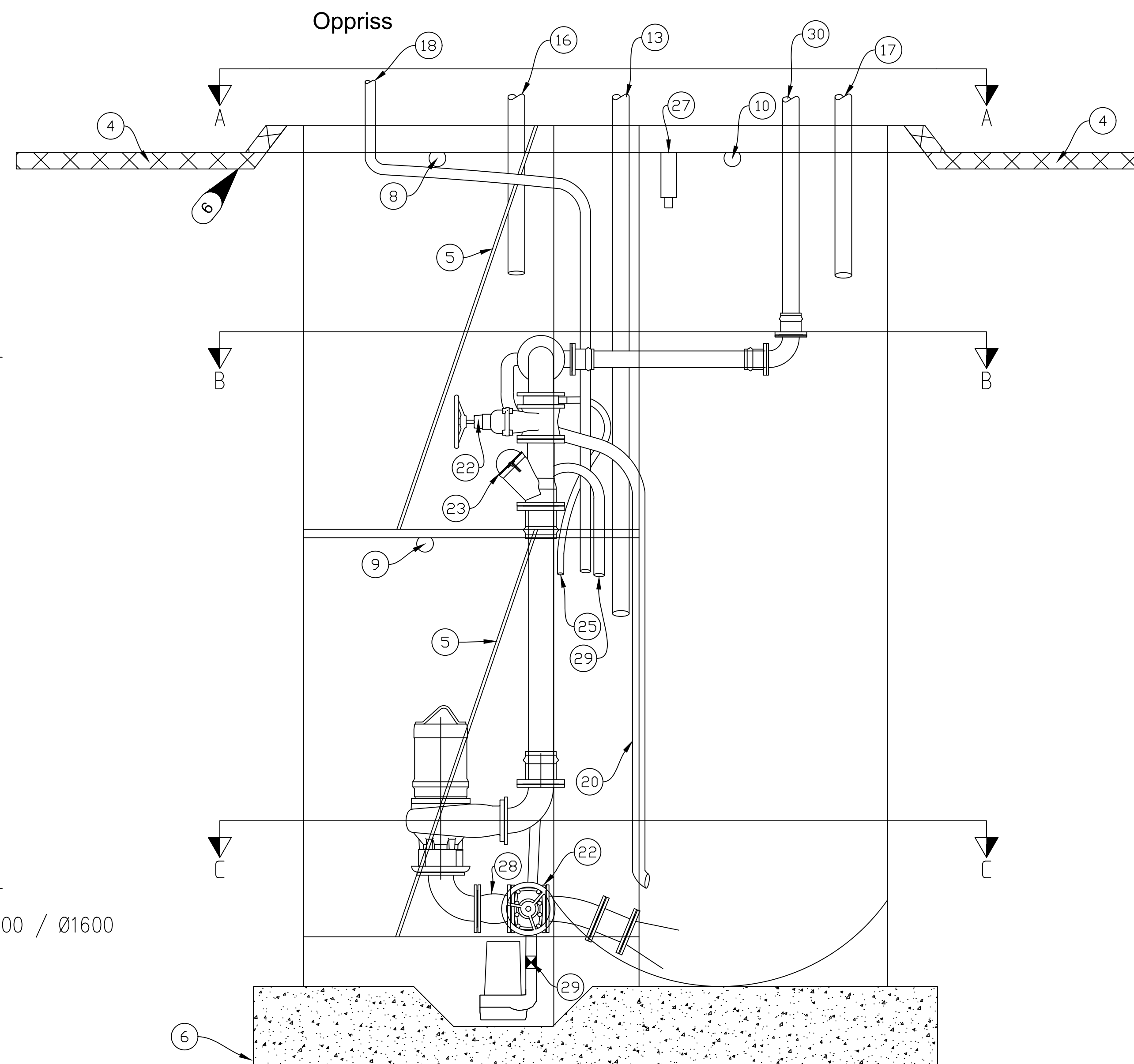
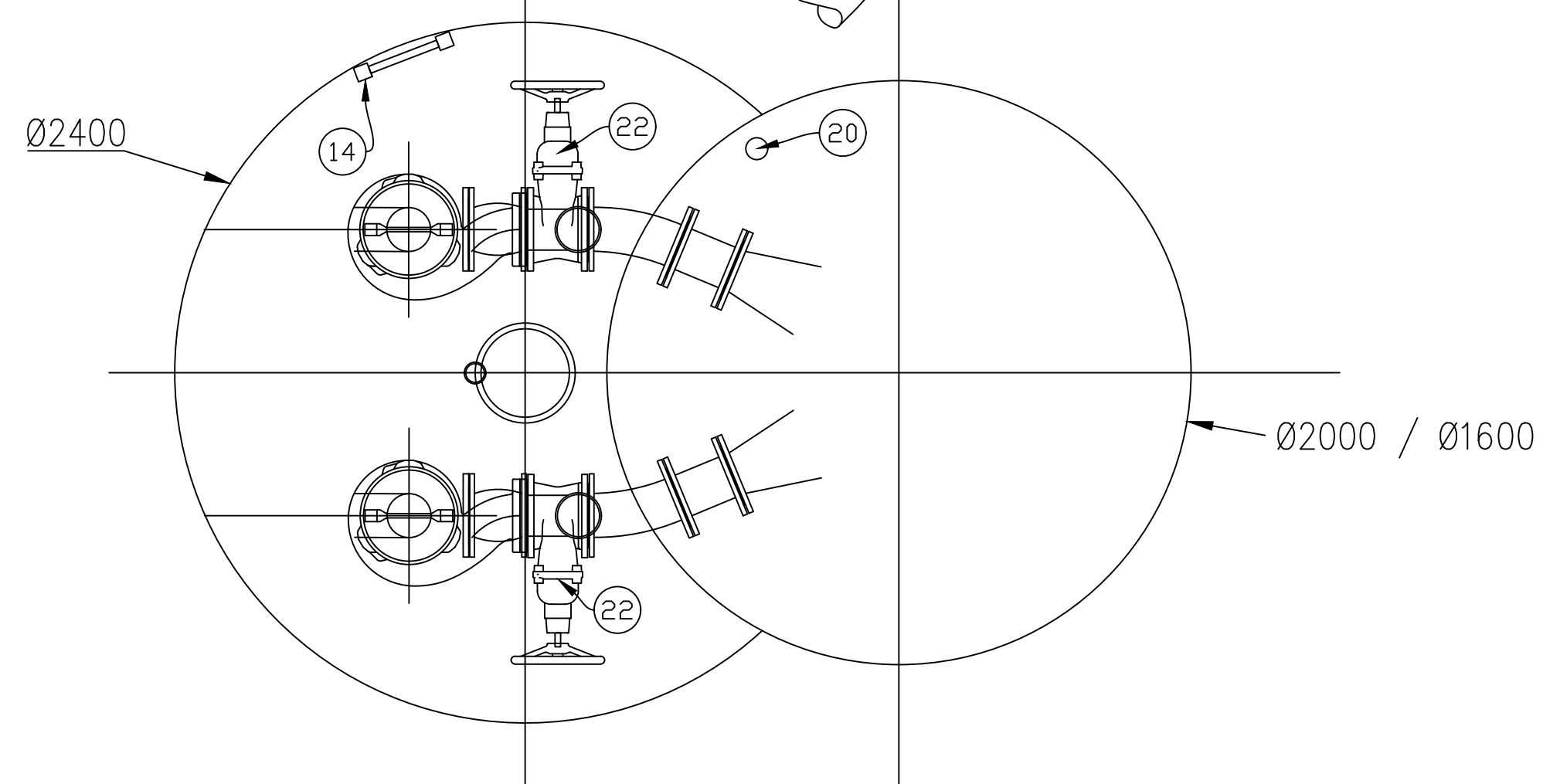


Pos.	Beskrivelse	
1	Luke 790x1140	16
2	Luke 770x570	17
3	Dør	18
4	Trykkfast isolasjon	19
5	Stige	20
6	Betongplate - dimensjoneres i hvert prosjekt	21
7	Utelys	22
8	Lys over mellomdekke	23
9	Lys over maskinrom	24
10	Lys i sump	25
11	Varmeovn	26
12	Gjennomføring el-inntak	27
13	Gjennomføring elkraft	28
14	Kabelskinne	29
15	Innblåsningsvifte	30
		16
		17
		18
		19
		20
		21
		22
		23
		24
		25
		26
		27
		28
		29
		30

Mellomdekke, snitt B-B



Pumpesump, snitt C-C



Alternativ utførelse av røranlegg kan tillates

ANMERKNINGER

- 1 Prefabriert stasjon med tørroppstilte pumper benyttes ved behov for:
 - Pumper P > 3 kW
 - Rørarrangement DN ≤ 150 mm
 - Fritt gjennomløp skal være DN ≥ 100 mm

Vekt på pumpe < 200 kg og motor P ≤ 15 kW
- 2 Sump:
 - Sump i betong eller GUP. Styrkeberegning skal dokumenteres
 - Gelcoat innvendig i maskinrom og sump
 - Maskinrom med gulv leveres når plassforholdene tillater dette
 - Skråstilt stige leveres med hengsler i bunn og låsbar i topp
- 3 Elektroarrangement:
 - Panel for overvåking i overbygget
 - Frekvensomformer med automatisk revers skal installeres for hver pumpe
 - Stikkontakt og sikkerhetsbryter for pumper i maskinrom
 - Dobbelstikk 16 A i maskinrom
- 4 Rørarrangement:
 - Pumpene skal ha blokkeringsfrie pumpehjul
 - Rør og rørdeler i syrefast stål SS2343, godstykkelse 3 mm
 - Bolter, muttere og underlagasskiver i syrefast stål
 - Vannmåler på pumpeledning monteres inne i stasjonen
 - Brutt vannspeilopplegg skal installeres for spyleslange
 - Hurtigvarmer for varmtvann
 - Armatur i epoxbehandlet støpejern iht. VA - norm
 - 1" lufterventiler på trykk- og sugesiden av pumpene
 - Sveising utføres i henhold til NS-EN ISO 3834-4: 2005
- 5 Absorpsjonsavfukter med fordeling til overbygg og maskinrom ved behov.
- 6 Horisontal isolasjon til 1 m utenfor bygg.

A	2020-07-10	Normtegning	RemDju	StMKr	HS
Rev.	Dato	Beskrivelse	Utarbeidet	Fagkontroll	Godkjent

Normtegning Rana kommune 1:20

Prefabriert pumpestasjon for spillvann
Tvilling, tørroppstilt

Rana Kommune	Tegningsnummer RK-H13-3	Revisjon A
-----------------	----------------------------	---------------