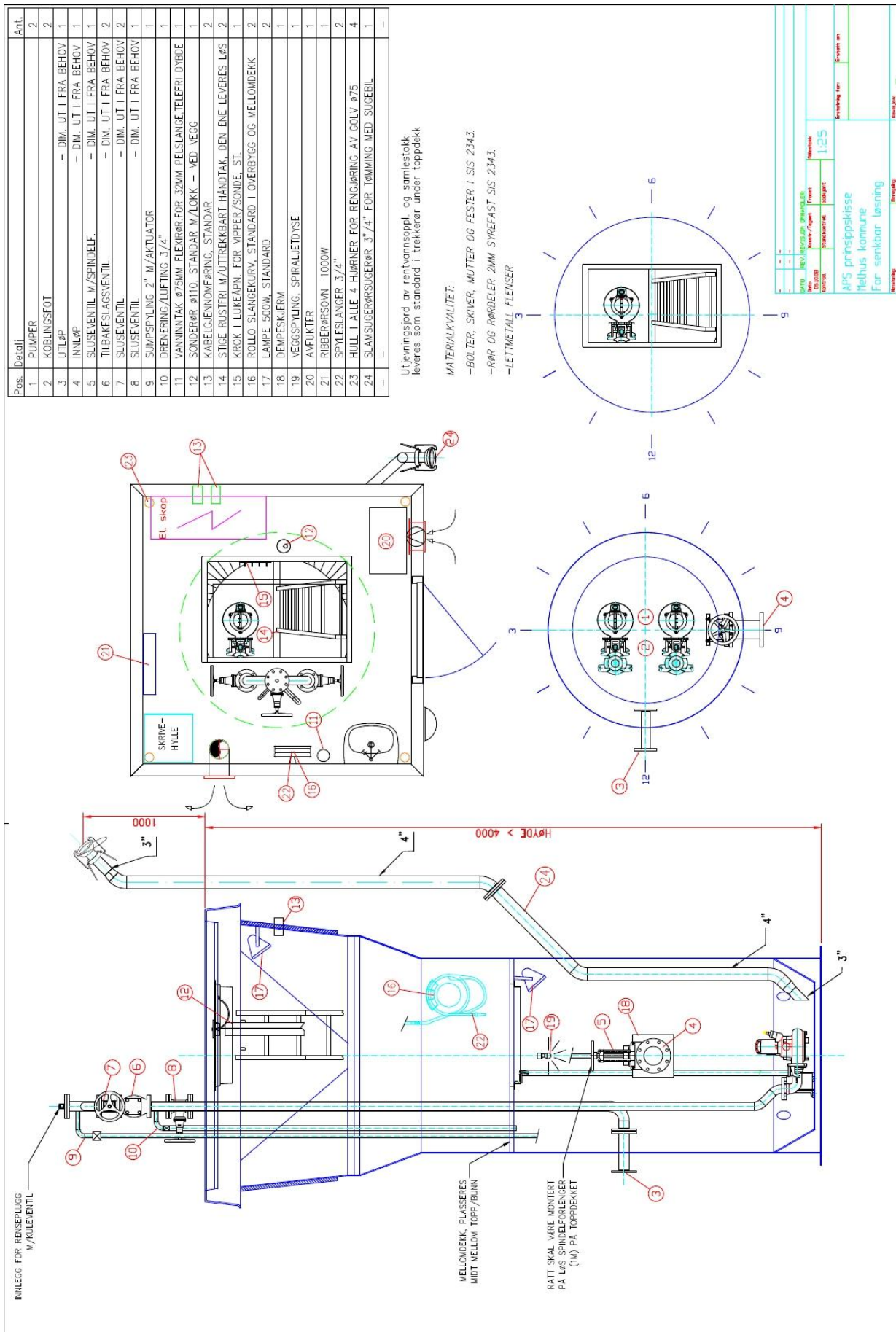


# Vedlegg 11

## Avløpspumpestasjoner – generelt snitt/plan – enkel med mellomdekk



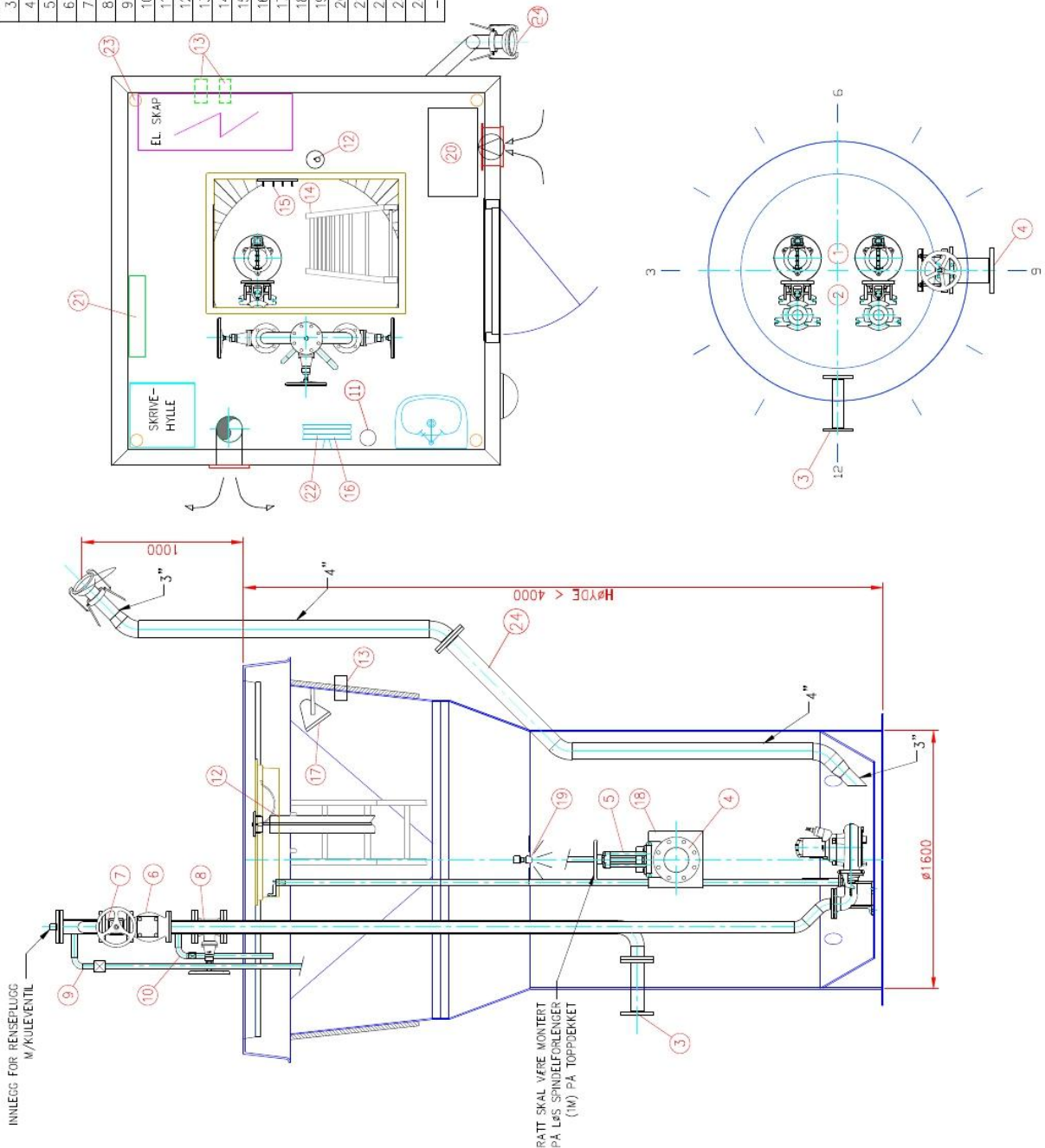
# Avløpspumpestasjoner – generelt snitt/plan – enkel uten mellomdekk

Pos.	Detail	Ant.
1	PUMPER	2
2	KOBLINGSFOT	2
3	UTLØP	– DIM. UT I FRA BEHOV 1
4	INNLØP	– DIM. UT I FRA BEHOV 1
5	SLUSEVENTIL M/SPINDELF.	– DIM. UT I FRA BEHOV 1
6	TILBAKESLAGSVENTIL	– DIM. UT I FRA BEHOV 2
7	SLUSEVENTIL	– DIM. UT I FRA BEHOV 2
8	SLUSEVENTIL	– DIM. UT I FRA BEHOV 1
9	SUMPSPYLING 2" M/AKTUATOR	1
10	DRENERING/LUFTING 3/4"	1
11	VANNINTAK Ø75MM FLEXRØR FOR 32MM FELSLANGE. TELEFRITT	1
12	SONDERØR Ø110, STANDARD M/LOKK – VED VEGG	1
13	KABELJENNOMFØRING, STANDARD	2
14	STIGE RUSTFRI MED UTREKKBART HÅNDTAK	1
15	KROK I LUKEÅPNI. FOR VIPPER/SONDE, ST.	1
16	ROLLO SLANGEKURV, STANDARD I OVERBYGG	1
17	LAMPE 500W, STANDARD	1
18	DEMPESKJERM	1
19	VEGSPYLING, SPIRALJETDYSE	1
20	AVLUKTER	1
21	RIBBERØRSOVN 1000W	1
22	SPYLESLANGE 3/4"	1
23	HULL I ALLE 4 HjørNER FOR RENGJØRING AV GOLV Ø75.	4
24	SLANSUGERØRSUGERØR 3"/4" FOR TØMMING MED SUGEBIL	1

Utjevningssjord av rentvannsoppl. og samlestock leveres som standard i trekkerør under toppdekk

### MATERIALKVALITET:

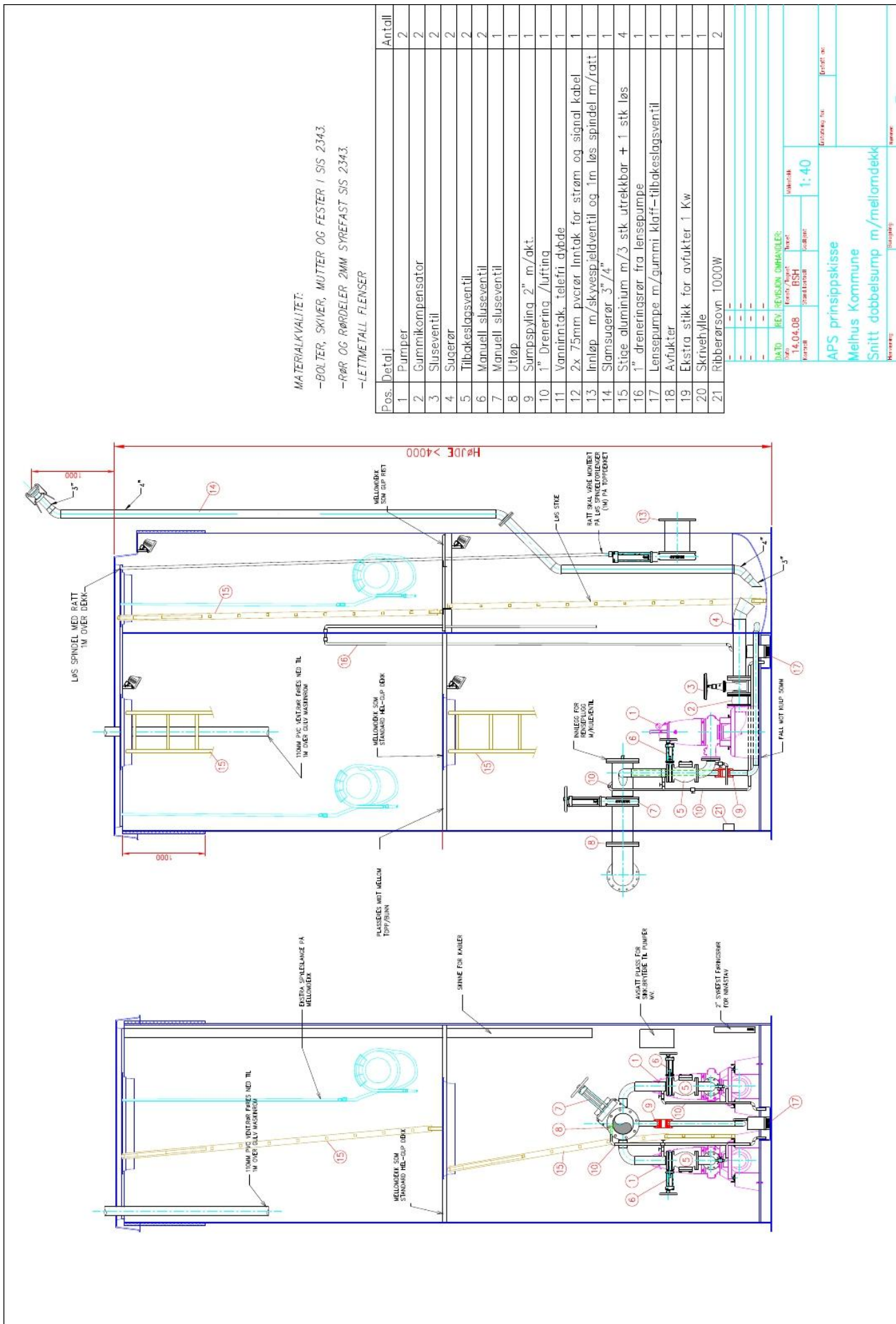
- BOLTER, SKIVER, MUTTER OG FESTER I SIS 2343.
- RØR OG RØRDELER 2MM SYREFAST SIS 2343.
- LETTMETALL FLENSER



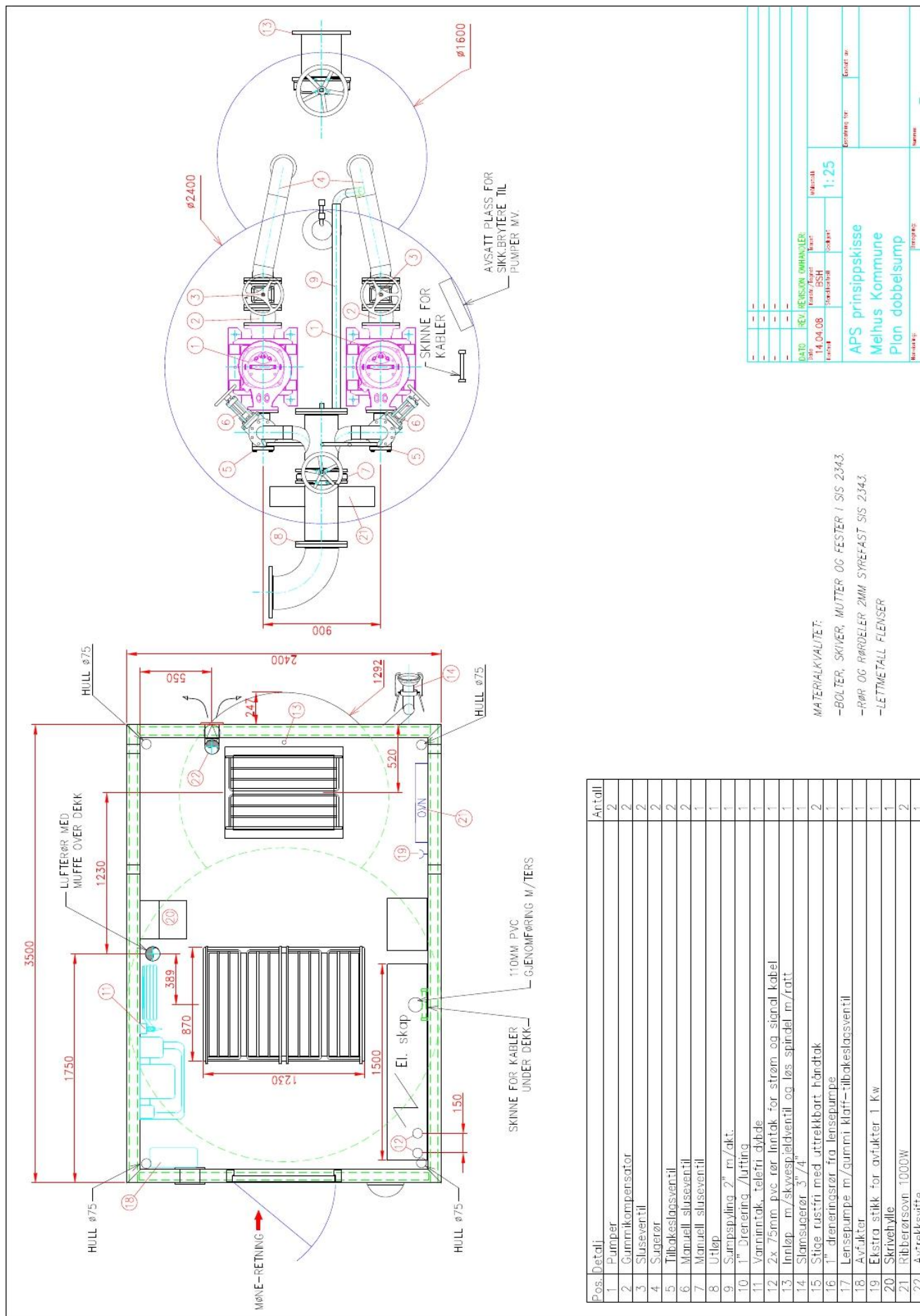
DATA	REV/REVISJON	DRYKKE	UTGIVELSE
05.10.08	SS	SS	A3
BSH	BSH	BSH	BSH
1:25			UTGIVELSE
APS prinsippkisse			UTGIVELSE
Melhus Kommune			UTGIVELSE
Senkbar løsning			UTGIVELSE
Husenummer			UTGIVELSE
Saksnummer			UTGIVELSE
Dokumentnr.			UTGIVELSE
Dokumentnavn			UTGIVELSE
Dokumenttype			UTGIVELSE
Dokumentstatus			UTGIVELSE
Dokumenthistorikk			UTGIVELSE
Dokumentegenskaper			UTGIVELSE
Dokumentinformasjon			UTGIVELSE
Dokumentreferanser			UTGIVELSE
Dokumentrelasjoner			UTGIVELSE
Dokumenthistorikk			UTGIVELSE
Dokumentegenskaper			UTGIVELSE
Dokumentinformasjon			UTGIVELSE
Dokumentreferanser			UTGIVELSE
Dokumentrelasjoner			UTGIVELSE



Avløpspumpestasjoner – generelt snitt/plan – dobbel over 4 meter – snitt

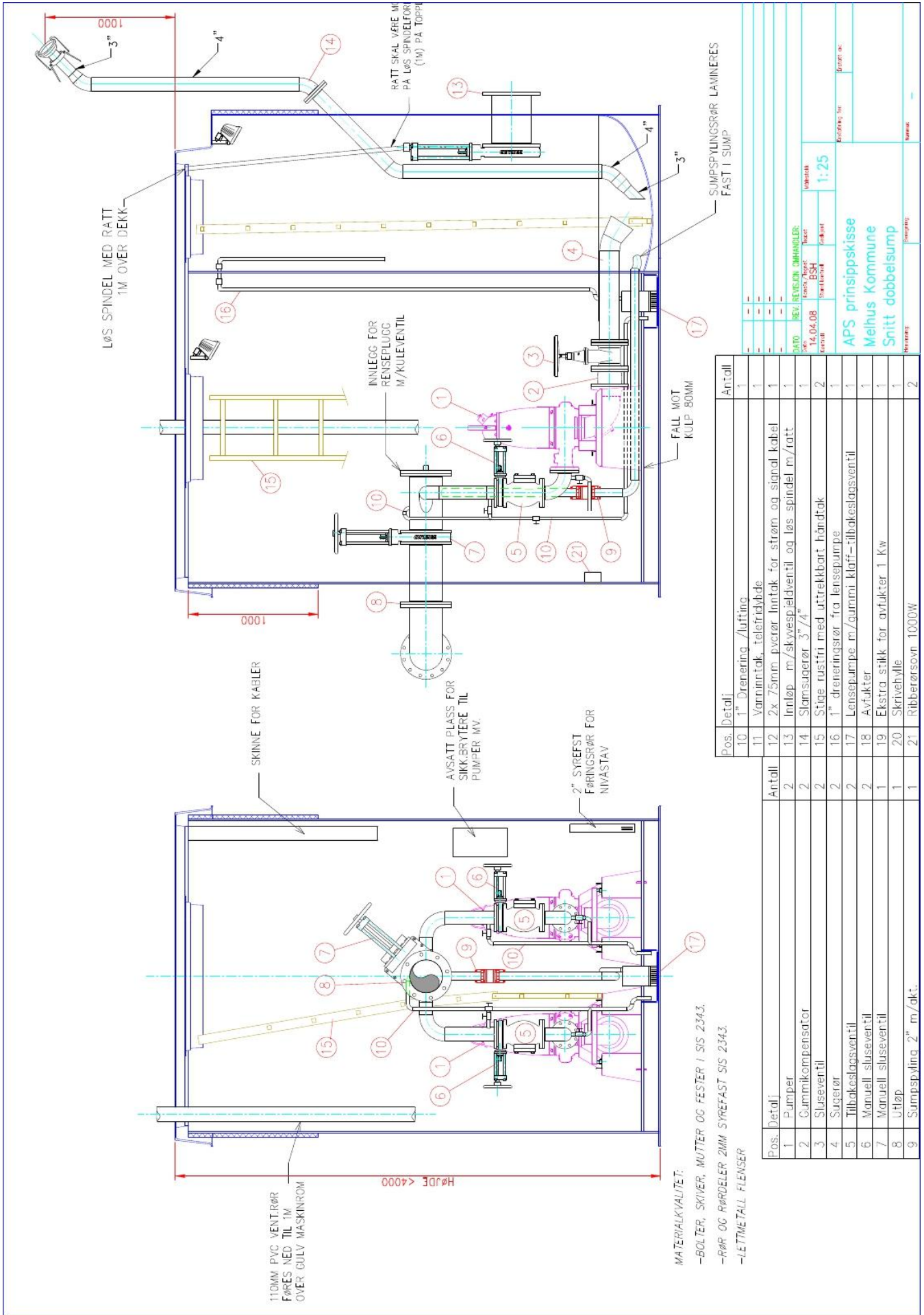


# Avløpspumpestasjoner – generelt snitt/plan – dobbel under 4 meter – plan



Pos./Detali	Antall
1	2
2	2
3	2
4	2
5	2
6	2
7	1
8	1
9	1
10	1
11	1
12	1
13	1
14	1
15	2
16	1
17	1
18	1
19	1
20	1
21	2
22	1

# Avløpspumpestasjoner – generelt snitt/plan – dobbel under 4 meter – snitt



Pos.	Detail	Antall
10	1" Drenering /lufting	1
11	Vanninntak, telefridybde	1
12	2x 75mm pvc rør lantak for strøm og signal kabel	1
13	Innløp m/skyvespøleventil og løs spindel m./ratt	1
14	Slamsugerør 3" /4"	1
15	Sjibe rustfri med uttrekkelig håndtak	2
16	1" dreneringsrør fra lensepumpe	1
17	Lensepumpe m/gummi kløff-tilbakeslagsventil	1
18	Avfukter	1
19	Ekstra stikk for avfukter 1 Kw	1
20	Skrivehylle	1
21	Ribberørsovn 1000W	2

Pos.	Detail	Antall
1	Pumper	2
2	Gummikompensator	2
3	Sluseventil	2
4	Sugerør	2
5	Tilbakeslagsventil	2
6	Manuell sluseventil	2
7	Manuell sluseventil	1
8	Utløp	1
9	Sumpspylning 2" m/akt.	1

MATERIALKVALITET:  
 -BOLTER, SKIVER, MUTTER OG FESTER I SIS 2343.  
 -RØR OG RØRDELER 2MM SYREFAST SIS 2343.  
 -LETMETALL FLENSER

1000

3"

4"

14

RATT SKAL VÆRE MED LØS SPINDEL FOR (1M) PÅ TØPPEL

13

4"

3"

4

16

15

1

2

3

6

7

8

10

10

21

9

17

3"

SUMPSPYLINGSRØR LAMINERES FAST I SUMP

4"

1000

SKINNE FOR KABLER

AVSATT Plass FOR SIKK.BRYTERE TIL PUMPER MV.

2" SYREFAST FØRINGSRØR FOR NIVÅSTAV

110MM PVC VENTILRØR FØRES NED TIL 1M OVER GULV MASKINROM

HØJDE < 4000

LØS SPINDEL MED RATT 1M OVER DENK

INNLEGG FOR RENSEPLUGG M/KULEVENTIL

FALL MOT KULP 80MM

14.04.08

REV. REVISJON, OMHANDLES

1:25

APS prinsippkisse Melhus Kommune Snitt dobbelsump