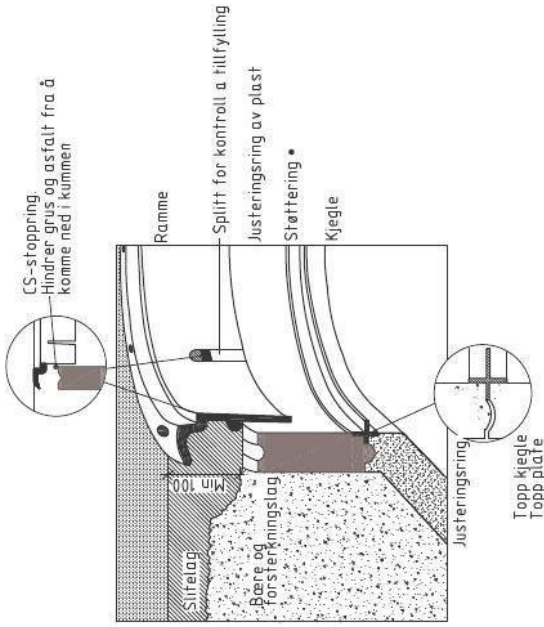
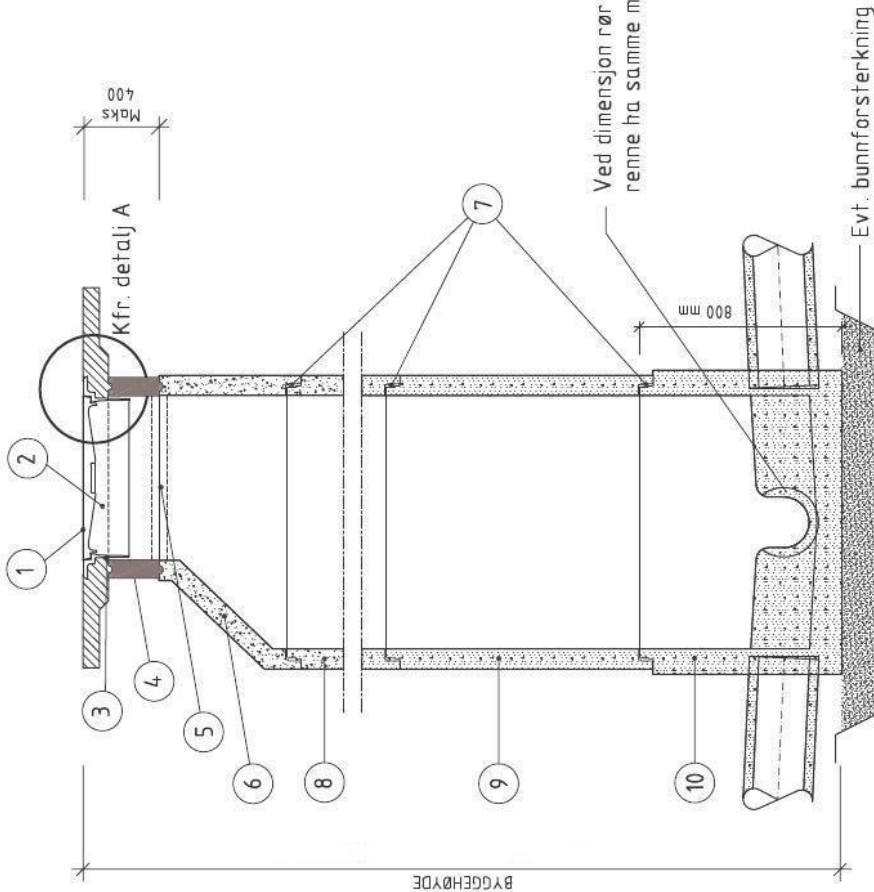


Vedlegg 7

Typisk overvannskum i veg:

DETALJ A M 1 : 10



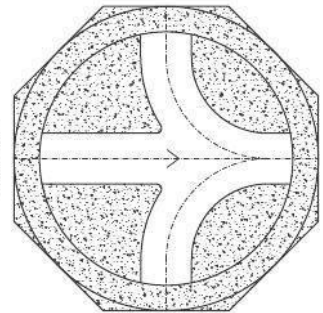
• Benyttes når justeringsring ikke har integrert støttekant.

MATERIALISTE:

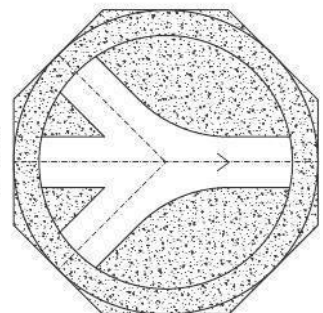
KUMTYPE: NEDSTIGNINGSKUM		DIMENSJONTYPE		ANFALL BYGGEH.	
POST	BESKRIVELSE	mm	stk	mm	mm
1	Lokk NS 1992 GJS, selvbærende, pakning, tette spættball	Ø 650	1	0	0
2	Ramme NS 1990 GJS med spølter	Ø 650	1	0	0
3	CS-stopping	Ø 650	1	0	0
4	Justeringsring av plast	Ø 650	1	0	0
*5	AS-støttering med Nevastikk, pakning	Ø 650	1	0	0
6	Kjegle	F 116	3	0	0
7	Guldepakning	Ø 1200	1	1000	1000
8	Ring	Ø 1200	1	1000	1000
9	Ring, bunn med forsterk	Ø 1200/800	1	800	800
10	Ring, bunn med forsterk	Ø 1200/800	1	800	800
SUM BYGGEHØYDE					3000

Ledige løp skal være plugget

X-LØP

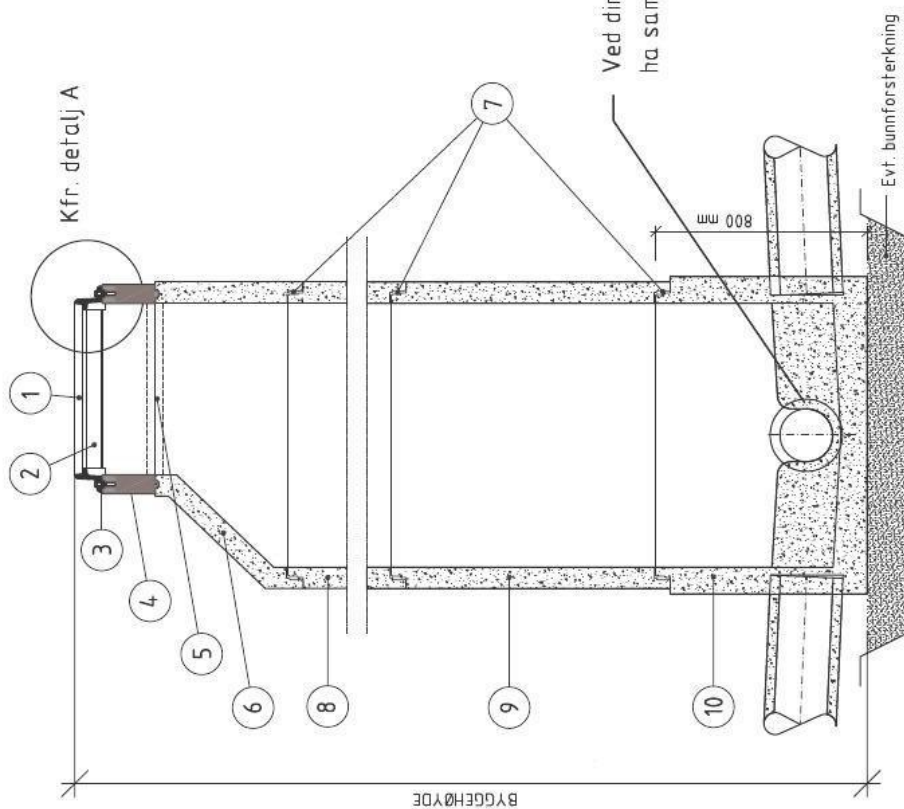


Y-LØP

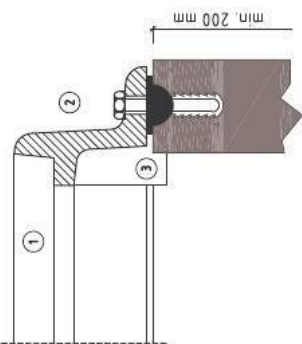


X-LØP benyttes kun når Y-løp ikke passer. (Pga plasshensyn.)
 Ved dimensjon >300mm bestilles kumseksjon
 tilpasset nødvendig avvikling,
 kfr. leverandørens anvisning.

Typisk overvannskum utenfor veg:

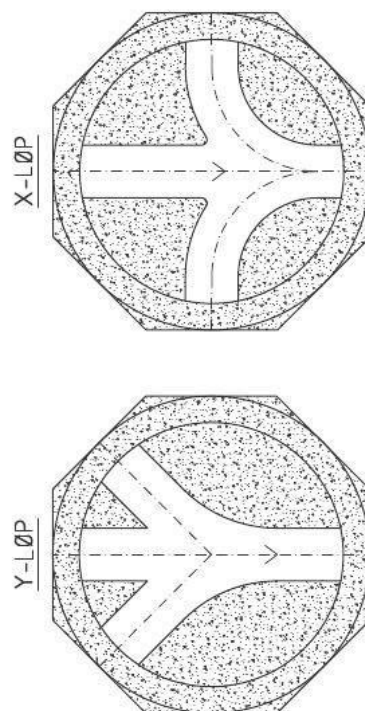


DETALJ A M=1:10



MATERIELLISTE:

KUMTYPE: NEDSTIGNINGSKUM			
EKSEMPEL: Diameter ≥ Ø 1200 mm, kumhøyde 3200 mm			
POST	BESKRIVELSE	DIMENSJONTYPE mm	ANTALLBYGGEH stk
1	Kumokk NS 1992 GJS, selvlåsende, pakning, lette spætt hull	Ø 650	1
2	Fast ramme NS 1991 GJL, leveres med 3 stk bolter	Ø 650/200	1
3	Tetningsband	Ø 650	1
4	Justeringsring av plast	Ø 650/100	1
5	AS stiftetring med Novatistikk pakning	Ø 650	1
6	Kjege	Ø 1200/500	1
7	Guidepakning	F 116	3
8	Kumring	Ø 1200/500	1
9	Kumring	Ø 1200/1000	1
10	Kumring, bunn med renneløp	Ø 1200/800	1
SUM BYGGEHØYDE			3100



Ledige løp skal være plugget

X-LØP benyttes kun når Y-løp ikke passer. (Pga plassmangel.)
 Ved dimensjon >300mm bestilles kumseksjon
 tilpasset nødvendig avvinkling.
 Kfr. leverandørens anvisning.